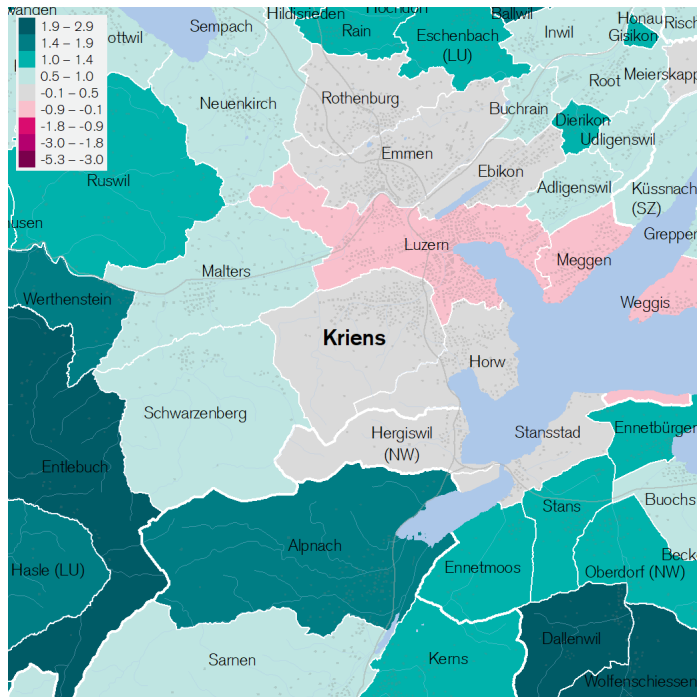


Finanzielle Wohnattraktivität (RDI-Indikator)



Zahlen und Fakten

Kanton	LU
Bezirk	Luzern-Land
Bevölkerung (2019)	27'847
Beschäftigte (2018)	8'827

Finanzielle Wohnattraktivität RDI-Indikator



Kosten

Obligatorische Abgaben



Fixkosten



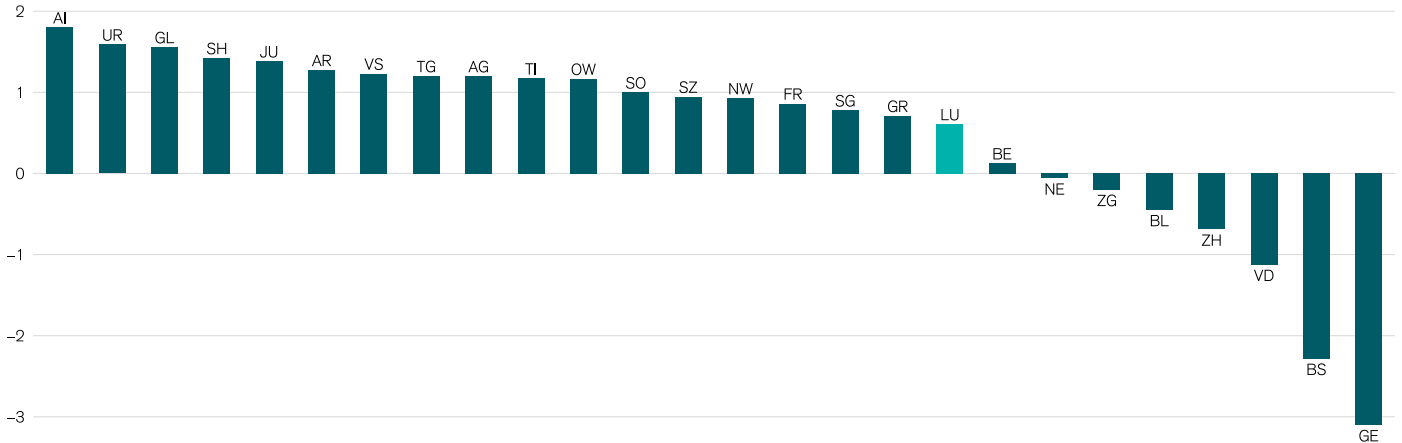
Kitakosten



Mobilitätskosten



RDI-Indikator für alle Haushaltstypen, synthetischer Indikator, CH = 0, 2021



Informationen

RDI-Indikator: Standardisiertes Mass für das frei verfügbare Einkommen des breiten Mittelstands (Schweizer Durchschnitt = 0)

+ **Einkommen** (Lohn, Vermögensertrag, Rente, Transfers)

- **Obligatorische Abgaben** (Einkommens- und Vermögenssteuern, Sozialversicherungen, berufliche Vorsorge, Krankenversicherung)

- **Fixkosten** (Wohn-, Neben-, und Elektrizitätskosten)

- **Pendelkosten** (teilweise absetzbar von Steuern)

- **Kinderbetreuung** (Kitakosten, teilweise absetzbar von Steuern)

= **Frei verfügbares Einkommen**

Kontakt

Credit Suisse

Policy & Thematic Economics

sectorsregions.swissecconomics@credit-suisse.com

Weitere Informationen: credit-suisse.com/rdi

Studie «Finanzielle Wohnattraktivität: Hier lebt es sich am günstigsten» (2021)

Eine Übersicht der verwendeten Quellen findet sich dort.

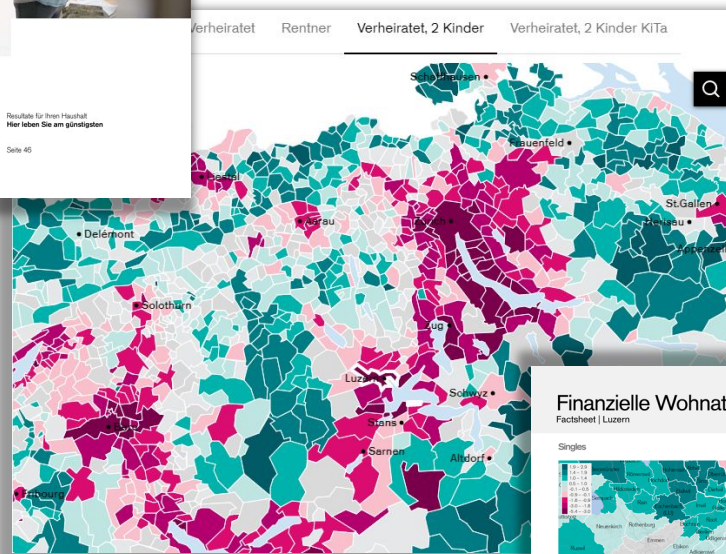


Studie der Credit Suisse zur finanziellen Wohnattraktivität der Schweizer Gemeinden und Kantone

Das Leben in der Schweiz kostet nicht überall gleich viel. Die Ökonomen der Credit Suisse haben für jeweils über 120'000 Beispielhaushalte in jeder Gemeinde der Schweiz das frei verfügbare Einkommen berechnet – also denjenigen Betrag, der vom Haushaltseinkommen nach Abzug aller obligatorischen Abgaben und der Fixkosten für den freien Konsum oder das Sparen übrigbleibt.

Dynamisches Webtool: credit-suisse.com/rdi

Unter credit-suisse.com/rdi finden Sie neben der Studie auch ein Webtool, das die wichtigsten Resultate anhand von interaktiven Karten darstellt. Neben der finanziellen Wohnattraktivität sind auch Informationen zu den für die Bewertung ausschlaggebenden Faktoren verfügbar, allen voran zu obligatorischen Abgaben, Fixkosten, Mobilitätskosten sowie zu den Kosten der familienergänzenden Kinderbetreuung.

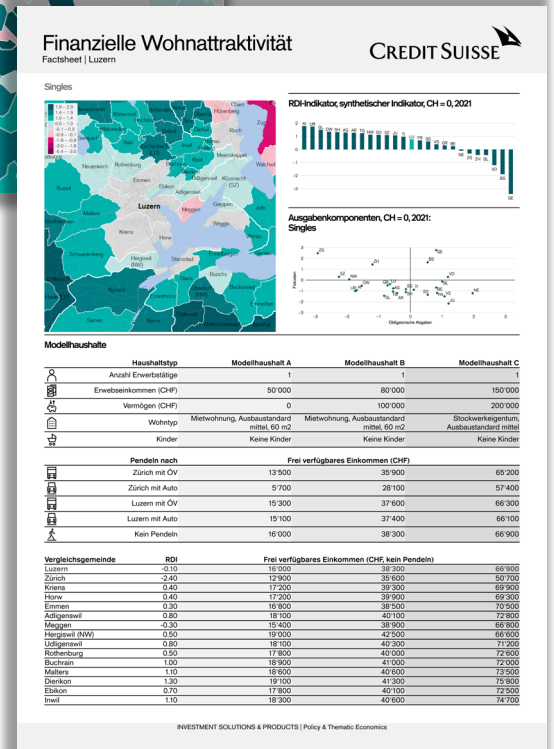


Detaillierte Factsheets für jede Gemeinde und die Grossstadtquartiere für Credit Suisse Kunden

Wie steht es um die finanzielle Wohnattraktivität meiner Wohngemeinde? Wo bleibe meiner Familie bei einem Umzug unter dem Strich mehr Geld übrig? Die Factsheets bieten Ihnen auf sechs Seiten Informationen zum frei verfügbaren Einkommen (in CHF) für Singles, Ehepaare (ohne Kinder), Rentnerehepaare, Familien (mit zwei Kindern) sowie Familien (mit zwei Kindern in Kita). Pro Haushaltstyp werden jeweils drei verschiedene Beispielhaushalte dargestellt, die jeweils einem tieferen, mittleren und höheren Einkommen entsprechen.

Hier leben Sie am günstigsten

Schliesslich können Credit Suisse Kunden auch eine personalisierte, auf Ihren Haushalt bestmögliche zugeschnittene Analyse bestellen.



So können Sie Credit Suisse Factsheets bestellen:

Bitte wenden Sie sich an Ihre Credit Suisse Kundenberaterin oder Ihren Kundenberater, um detaillierte Factsheets zu ausgewählten Gemeinden in der gewünschten Sprache (Deutsch, Französisch, Italienisch oder Englisch) zu bestellen.

Wichtige Informationen

Die bereitgestellten Informationen dienen Werbezwecken. Sie stellen keine Anlageberatung dar, basieren nicht auf andere Weise auf einer Berücksichtigung der persönlichen Umstände des Empfängers und sind auch nicht das Ergebnis einer objektiven oder unabhängigen Finanzanalyse. Die bereitgestellten Informationen sind nicht rechtsverbindlich und stellen weder ein Angebot noch eine Aufforderung zum Abschluss einer Finanztransaktion dar.

Diese Informationen wurden von der Credit Suisse Group AG und/oder mit ihr verbundenen Unternehmen (nachfolgend "CS") mit grösster Sorgfalt und nach bestem Wissen und Gewissen erstellt.

Die in diesem Dokument enthaltenen Informationen und Meinungen repräsentieren die Sicht der CS zum Zeitpunkt der Erstellung und können sich jederzeit und ohne Mitteilung ändern. Sie stammen aus Quellen, die für zuverlässig erachtet werden.

Die CS gibt keine Gewähr hinsichtlich des Inhalts und der Vollständigkeit der Informationen und lehnt, sofern rechtlich möglich, jede Haftung für Verluste ab, die sich aus der Verwendung der Informationen ergeben. Ist nichts Anderes vermerkt, sind alle Zahlen ungeprüft. Die Informationen in diesem Dokument dienen der ausschliesslichen Nutzung durch den Empfänger.

Weder die vorliegenden Informationen noch Kopien davon dürfen in die Vereinigten Staaten von Amerika versandt, dorthin mitgenommen oder in den Vereinigten Staaten von Amerika verteilt oder an US-Personen (im Sinne von Regulation S des US Securities Act von 1933 in dessen jeweils gültiger Fassung) abgegeben werden.

Ohne schriftliche Genehmigung der CS dürfen diese Informationen weder auszugsweise noch vollständig vervielfältigt werden.

Copyright © 2021 Credit Suisse Group AG und/oder mit ihr verbundene Unternehmen. Alle Rechte vorbehalten.



Ein Garten für die Zwerge. Genau darum geht's.

Ein Zuhause ist mehr als vier Wände. Mit unseren vielfältigen Finanzierungslösungen bauen Sie eine sichere Zukunft – für sich und Ihre Liebsten.

credit-suisse.com/privatebanking

Jetzt beraten
lassen